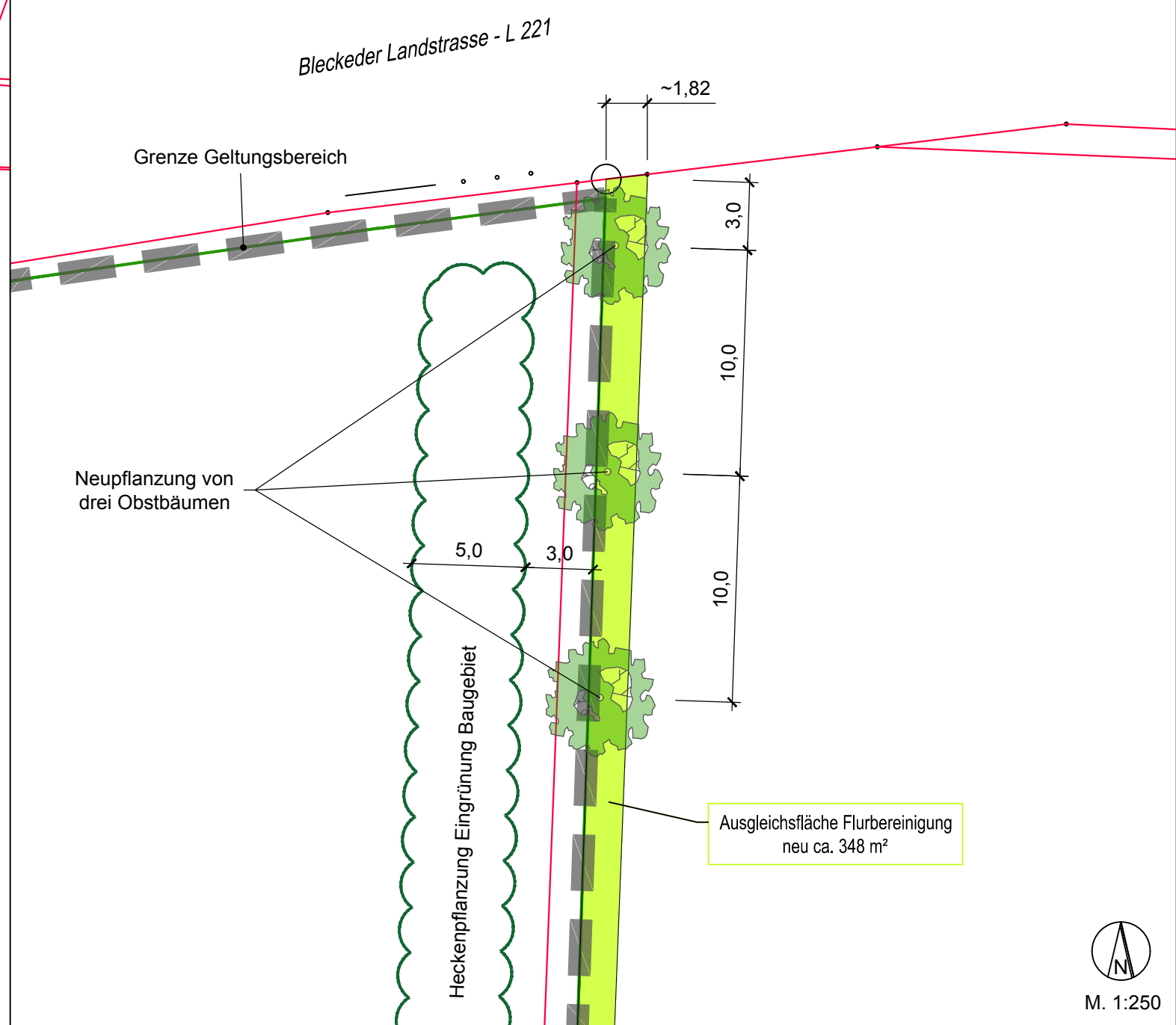
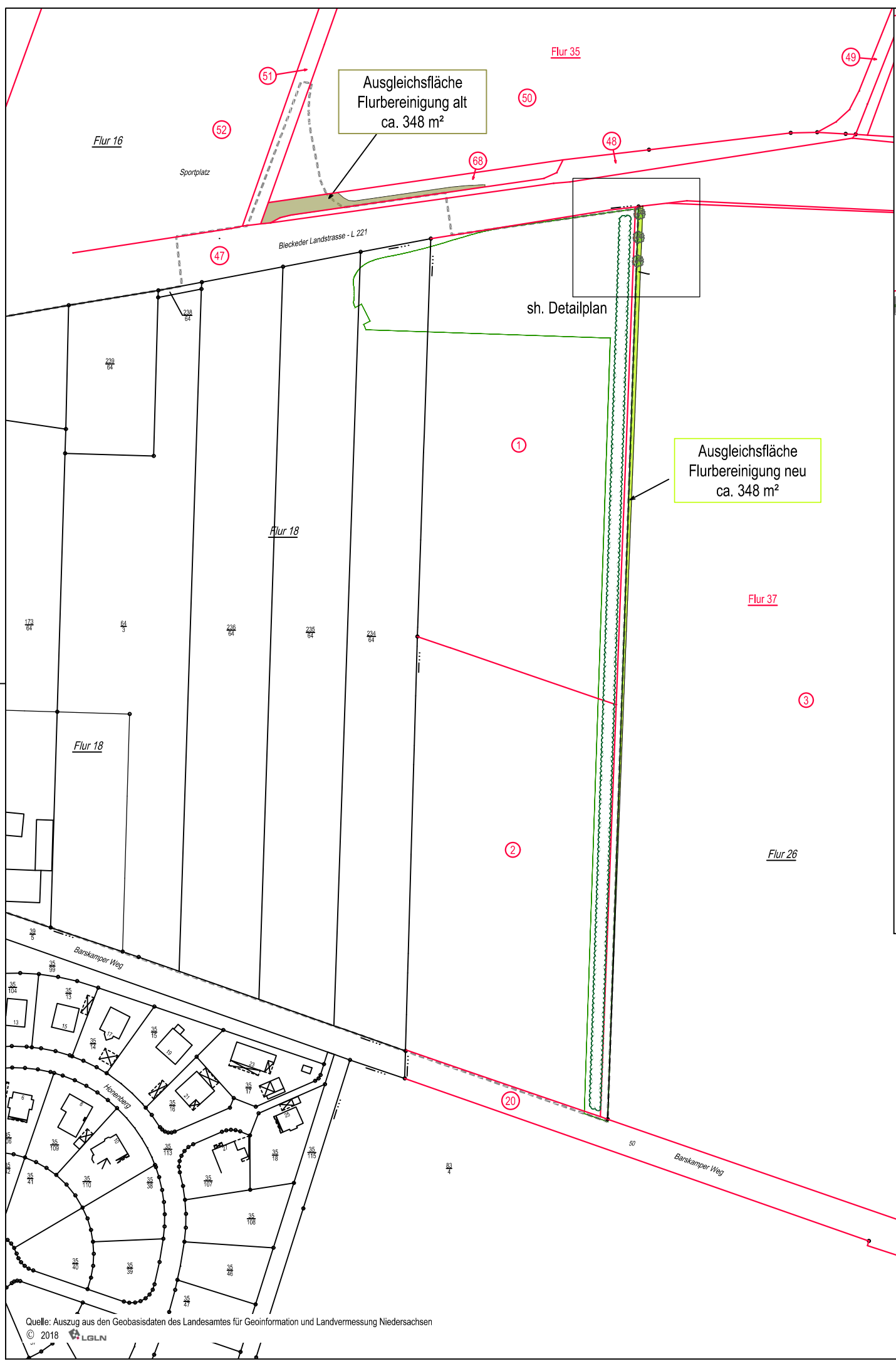


# Detailplan



M. 1:250

**Geschäftsstelle Lüneburg**  
 Wedekindstraße 18 Tel. 04131 9503-0  
 21337 Lüneburg Fax 04131 9503-30  
 E-Mail: info-lueneburg@nlg.de  
 www.nlg.de



## Bebauungsplan Nr. 13 "Barskamper Weg"

Gemeinde Neetze  
 Anlage zur Begründung

Darstellung Ausgleichsflächen alt und neu im  
 Flurbereinigungsverfahren

Quelle: Auszug aus den Geobasisdaten des Landesamtes für Geoinformation und Landvermessung Niedersachsen  
 © 2018 LGLN

M. 1:2.000